

Comment financer votre formation ? Les différents dispositifs possibles

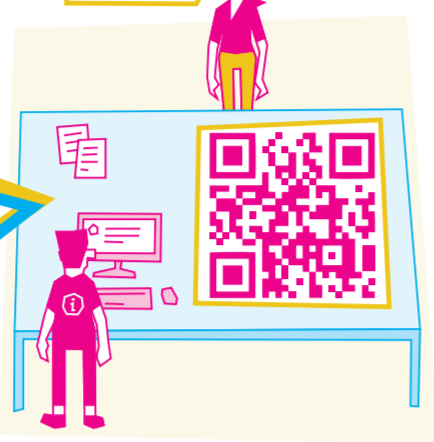
POE I, AFPR, AIF

Pour les demandeurs d'emploi, le Pôle Emploi accorde les aides financières suivantes :

- la préparation opérationnelle à l'emploi individuelle ;
- l'action de formation préalable au recrutement ;
- l'aide individuelle à la formation.

Les aides octroyées dépendent des situations individuelles.

DEMANDEURS D'EMPLOI



LE COMPTE PERSONNEL DE FORMATION

Il permet, à l'initiative personnelle de l'utilisateur :

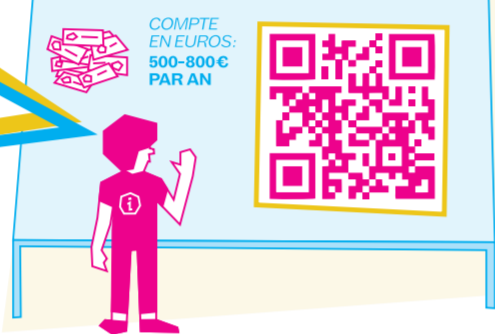
- d'acquérir une qualification (diplôme, titre professionnel) ;
- d'acquérir un socle de connaissances et de compétences ;
- d'accompagner un projet de validation des acquis de l'expérience (VAE) ;
- de réaliser un bilan de compétence ;
- de créer ou reprendre une entreprise.

En cas de droits insuffisants, des financements complémentaires peuvent être mobilisés selon chaque situation.

Une application mobile développée par la Caisse des dépôts et consignations permettra aux usagers d'acheter leur formation librement et sans intermédiaire.

SALARIÉS

DEMANDEURS D'EMPLOI
DISPOSANT D'UN CREDIT D'HEURES SUFFISANT



LE PLAN DE DÉVELOPPEMENT DES COMPÉTENCES

Il remplace le Plan de formation et permet aux salariés de suivre des actions de formation à l'initiative de leur employeur.

PERSONNES EN SITUATION DE HANDICAP



LA FORMATION INDIVIDUELLE AGEFIPH

Elle permet de financer les frais pédagogiques d'une formation en vue soit d'un maintien, soit d'un accès à l'emploi pour les personnes en situation de handicap ou en voie de l'être.

Pour les salariés, le montant est déterminé en fonction du projet de formation et des cofinancements mobilisés ou prévus.

Les demandeurs d'emploi peuvent bénéficier du financement d'une formation courte ou d'une formation professionnalisante sélectionnée par l'Agefiph.

SALARIÉS



#VeilleCnamCPF



LE CONTRAT DE PROFESSIONNALISATION

Il permet d'associer l'acquisition d'un savoir théorique en cours (enseignement général, professionnel ou technologique) à celle d'un savoir-faire pratique au sein d'une ou plusieurs entreprises.

JEUNES EN CONTRAT DE TRAVAIL

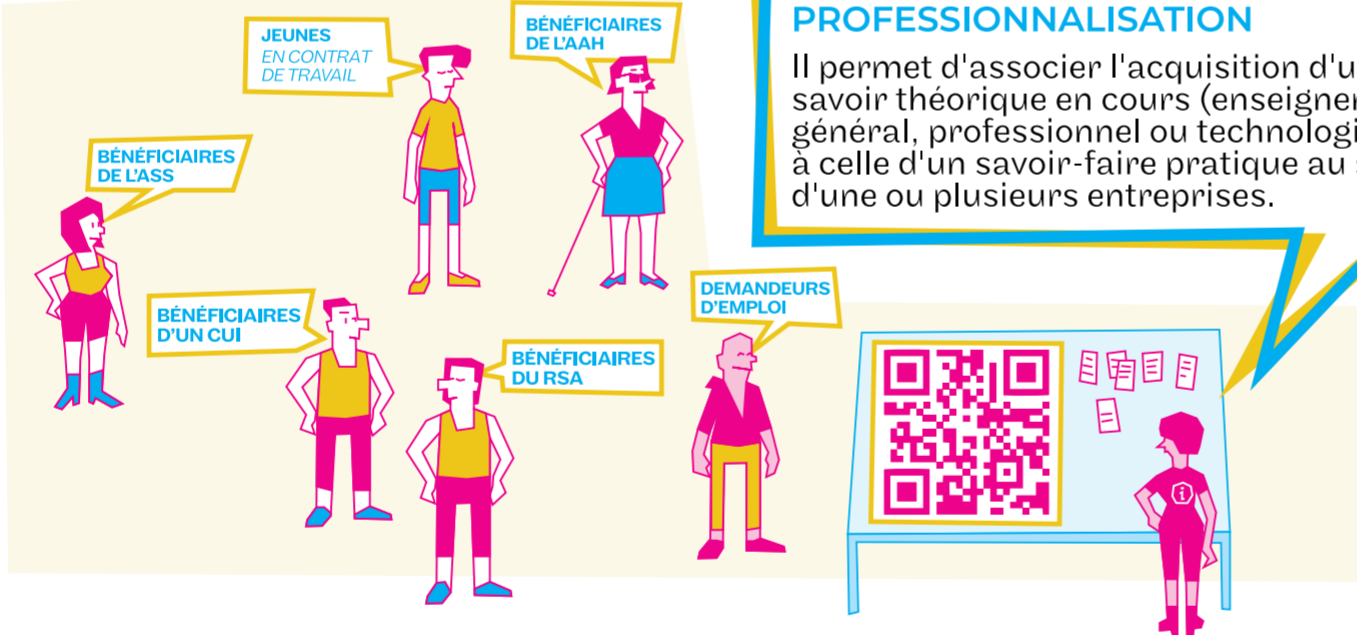
BÉNÉFICIAIRES DE L'AAH

BÉNÉFICIAIRES DE L'ASS

BÉNÉFICIAIRES D'UN CUI

BÉNÉFICIAIRES DU RSA

DEMANDEURS D'EMPLOI

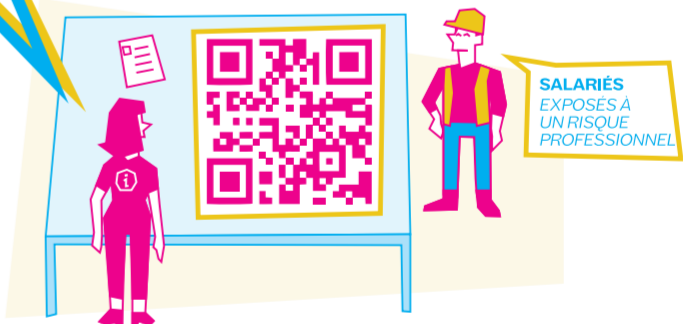


LE COMPTE PROFESSIONNEL DE PRÉVENTION

Pour en bénéficier, il faut :

- être salarié en contrat de droit privé (hors salariés de particuliers employeurs) affilié au régime général ou agricole ;
- et être exposé à au moins un des 6 facteurs de risques professionnels référencés sur moncompteactivite.gouv.fr.

SALARIÉS EXPOSÉS À UN RISQUE PROFESSIONNEL



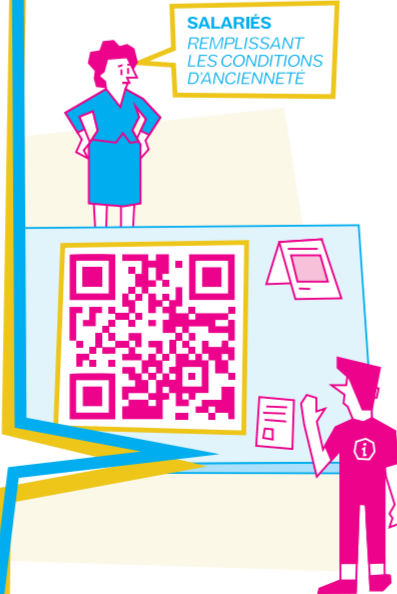
LE COMPTE PERSONNEL DE FORMATION - TRANSITION PROFESSIONNELLE

Il remplace le congé individuel de formation (CIF) et permet aux salariés de s'absenter de leur poste afin de suivre une formation certifiante ou diplômante destinée à leur permettre de changer de métier ou de profession.

Le salarié bénéficie d'un congé spécifique lorsqu'il suit cette action de formation en tout ou partie durant son temps de travail.

La formation demandée n'a pas besoin d'être en rapport avec l'activité du salarié.

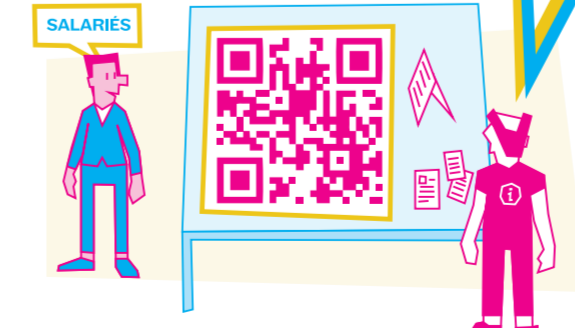
SALARIÉS RÉPLISSANT LES CONDITIONS D'ANCIENNETÉ



LA RECONVERSION OU PROMOTION PAR ALTERNANCE (PRO A)

Elle remplace la période de professionnalisation et permet aux salariés d'accéder à une formation qualifiante en alternance, soit pour une promotion interne, soit pour une reconversion, tout en gardant leur contrat de travail et leur rémunération.

SALARIÉS



L'APPRENTISSAGE

La rémunération des apprentis évolue et des dérogations à la durée du travail quotidien dans certaines branches professionnelles seront fixées par décret.

APPRENTIS JUSQU'A 29 ANS

